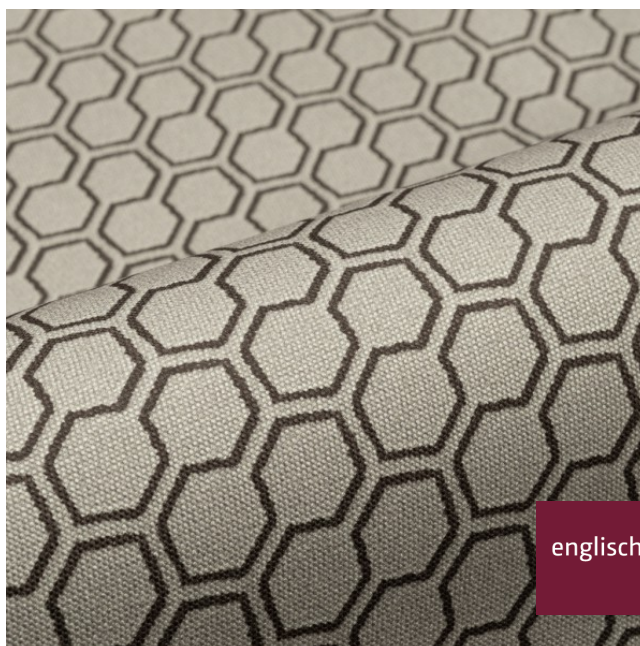


Textil

textile upholstery fabric



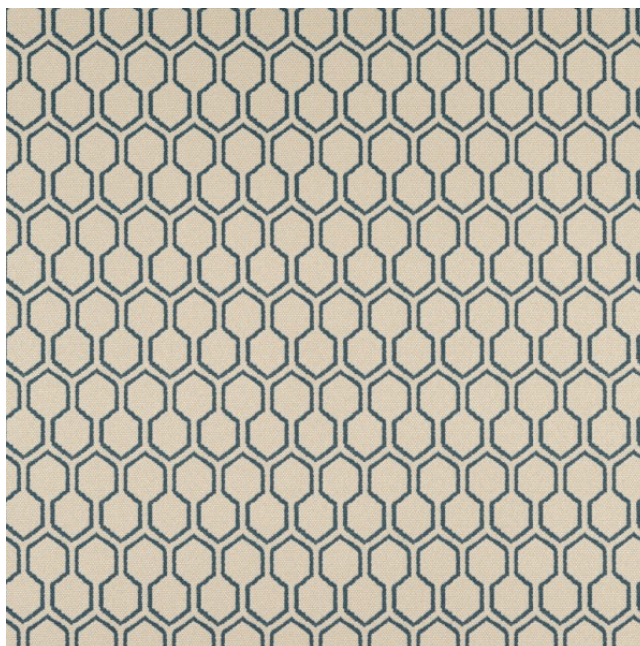
| | |
|----------------------------------------------------|-------------------------------------------------------|
| Breite/Höhe <i>width/height</i> | ca. 140 cm |
| Gewicht <i>weight</i> | 420 g/m² |
| Material <i>material</i> | 72% PES FR, 28% PU |
| Pflegeanleitung <i>care instructions</i> | feucht abwischen / clean with a damp cloth |



englisch dekor
vienna

A3593/140

| | |
|--------------------------------------------------------------------------|---------------------------------------------------------------------------------------------------------------|
| Rapporthöhe <i>repeat height</i> | ca. 4 cm |
| Rapportbreite <i>repeat width</i> | ca. 3 cm |
| Schwer brennbar <i>flame retardant</i> | Ja/yes EN 1021 1+2 ÖNORM B3825 ÖNORM A3800 DIN 4102 - B1 CLASSE UNO IMO - FTP PART 8 |
| Fleckschutz <i>stain repellent</i> | Ja/yes |
| Lichtechtheit <i>fastness to light</i> | 4-5 EN ISO 105-B02 |
| Reibechtheit (trocken) <i>fastness to rubbing (dry)</i> | 4 EN ISO 105-X12 |
| Reibechtheit (nass) <i>fastness to rubbing (wet)</i> | 3-4 EN ISO 105-X12 |
| Pilling <i>pilling</i> | 5 EN ISO 12945-2 |
| Scheuertouren Martindale <i>abrasion resistance Martindale</i> | 100000 EN ISO 12947 |
| Wasserundurchlässig <i>waterproof</i> | Ja/yes EN 20811 |
| Urinbeständig <i>urine resistant</i> | Ja/yes |



Vorbehaltlich Druck- und Satzfehler. Die Farben der Abbildungen können von der tatsächlichen Produktfarbe abweichen.

Typing and printing errors reserved. The color(s) of the actual product may slightly differ from those shown on this page.

Textil

textile upholstery fabric



Desinfektionsmittelbeständig **Ja/yes**
disinfectant resistant

Getestete Mittel siehe PDF „Desinfektionsmittelbeständigkeit“
tested products see PDF „disinfectant resistance“

Antibakteriell **Ja/yes**
antibacterial

Chlorwasserbeständig **Ja/yes**
swimmingpoolwater resistant EN ISO 105-E03

Garntyp **einfach**
yarn type *single*

Bindung **Leinwand**
weave *plain*

Färbemethode **STÜCKFÄRBER**
dying method

Zugfestigkeit Schuss **1100**
tensile strength weft EN ISO 1421

Weiterreißfestigkeit Kette **128**
tear strength warp EN ISO 4674-1

Weiterreißfestigkeit Schuss **237**
tear strength weft EN ISO 4674-1

Kombinierte Quetsch- und Reibechtheit **4**
resistance to combined shear flexing and rubbing
 EN ISO 5981 Verfahren B

Nahtschiebewiderstand **4**
resistance to seam slippage EN ISO 13936-2