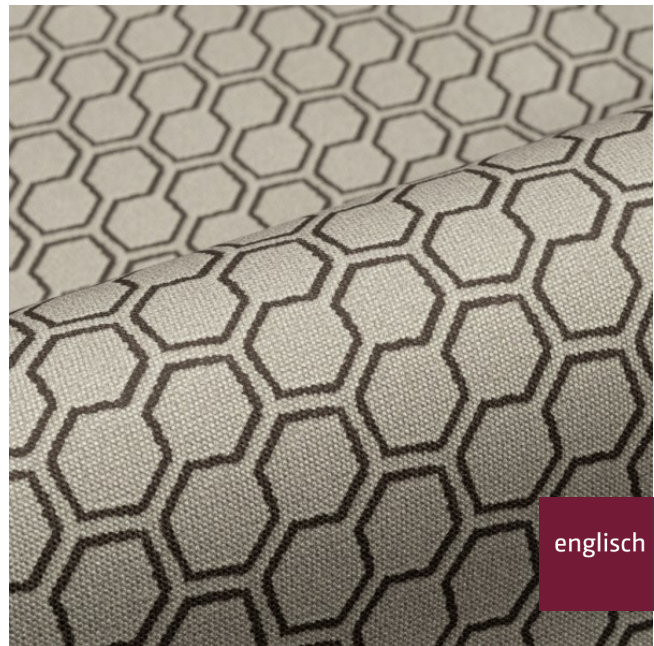


Textil

textile upholstery fabric



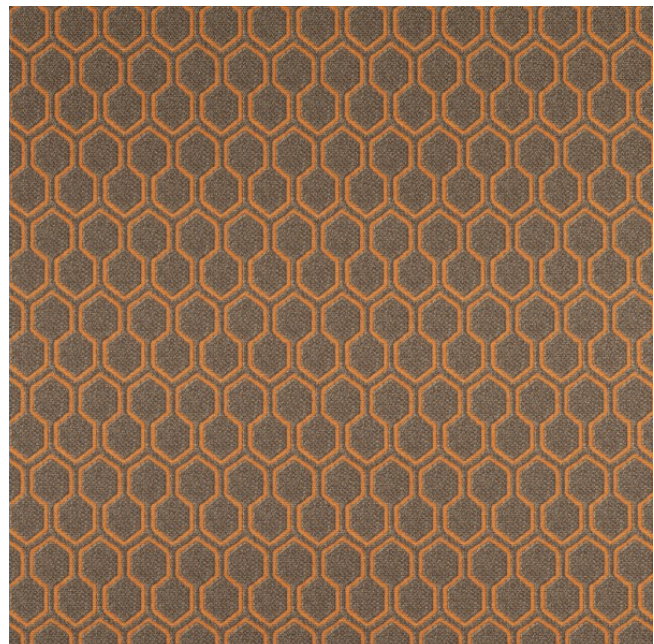
Breite/Höhe <i>width/height</i>	ca. 140 cm
Gewicht <i>weight</i>	420 g/m²
Material <i>material</i>	72% PES FR, 28% PU
Pflegeanleitung <i>care instructions</i>	feucht abwischen / clean with a damp cloth



englisch dekor
vienna

A3608/140

Rapporthöhe <i>repeat height</i>	ca. 4 cm
Rapportbreite <i>repeat width</i>	ca. 3 cm
Schwer brennbar <i>flame retardant</i>	Ja/yes EN 1021 1+2 BS5852 - SOURCES 0+1 ÖNORM B3825 ÖNORM A3800 DIN 4102 - B1 CLASSE UNO IMO - FTP PART 8
Fleckschutz <i>stain repellent</i>	Ja/yes
Lichtechtheit <i>fastness to light</i>	4-5 EN ISO 105-B02
Reibechtheit (trocken) <i>fastness to rubbing (dry)</i>	4 EN ISO 105-X12
Reibechtheit (nass) <i>fastness to rubbing (wet)</i>	3-4 EN ISO 105-X12
Pilling <i>pilling</i>	5 EN ISO 12945-2
Scheuertouren Martindale <i>abrasion resistance Martindale</i>	100000 EN ISO 12947
Wasserundurchlässig <i>waterproof</i>	Ja/yes EN 20811



Vorbehaltlich Druck- und Satzfehler. Die Farben der Abbildungen können von der tatsächlichen Produktfarbe abweichen.

Typing and printing errors reserved. The color(s) of the actual product may slightly differ from those shown on this page.

Textil*textile upholstery fabric*

Urinbeständig **Ja/yes**
urine resistant

Desinfektionsmittelbeständig **Ja/yes**
disinfectant resistant

Getestete Mittel siehe PDF „Desinfektionsmittelbeständigkeit“
tested products see PDF „disinfectant resistance“

Antibakteriell **Ja/yes**
antibacterial

Chlorwasserbeständig **Ja/yes**
swimmingpoolwater resistant EN ISO 105-E03

Garntyp **einfach**
yarn type *single*

Bindung **Leinwand**
weave *plain*

Färbemethode **Stückfärber**
dying method *piece dyed*

Zugfestigkeit Schuss **1100**
tensile strength weft EN ISO 1421

Weiterreißfestigkeit Kette **128**
tear strength warp EN ISO 4674-1

Weiterreißfestigkeit Schuss **237**
tear strength weft EN ISO 4674-1

Kombinierte Quetsch- und Reibecktheit **4**
resistance to combined shear flexing and rubbing
 EN ISO 5981 Verfahren B

Nahtschiebewiderstand **4**
resistance to seam slippage EN ISO 13936-2