

Textil

textile upholstery fabric

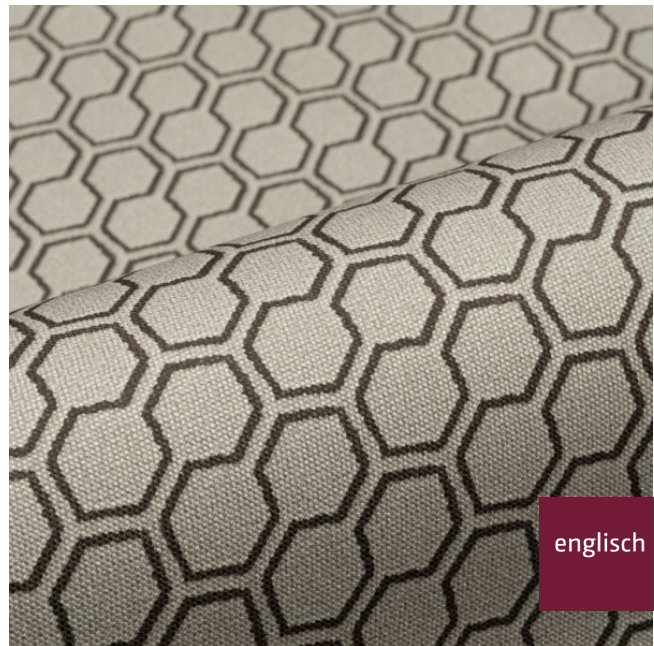


Breite/Höhe ca. 140 cm
width/height

Gewicht 420 g/m²
weight

Material 72% PES FR, 28% PU
material

Pflegeanleitung feucht abwischen /
care instructions clean with a damp cloth



englisch dekor
vienna

A3593/140

Rapporthöhe ca. 4 cm
repeat height

Rapportbreite ca. 3 cm
repeat width

Schwer brennbar Ja/yes
flame retardant
EN 1021 1+2
BS5852 - SOURCES 0+1
ÖNORM B3825
ÖNORM A3800
DIN 4102 - B1
CLASSE UNO
IMO - FTP PART 8

Fleckschutz Ja/yes
stain repellent

Lichtechtheit 4-5
fastness to light
EN ISO 105-B02

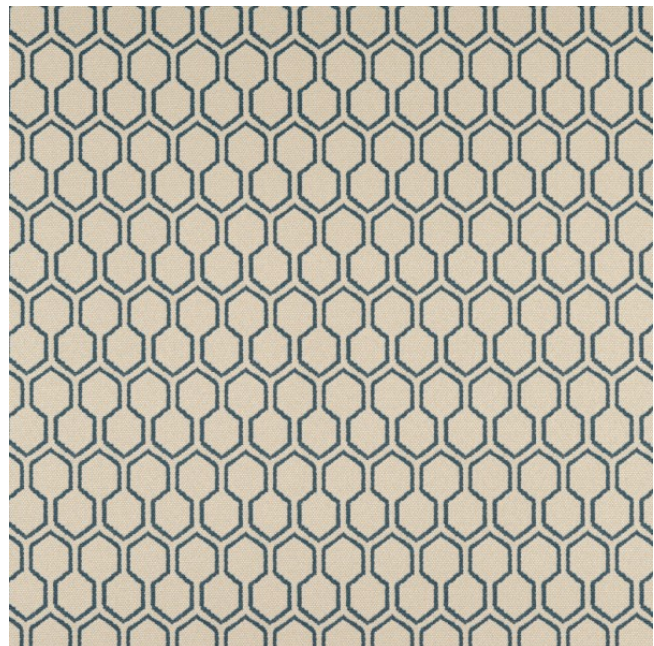
Reibechtheit (trocken) 4
fastness to rubbing (dry)
EN ISO 105-X12

Reibechtheit (nass) 3-4
fastness to rubbing (wet)
EN ISO 105-X12

Pilling 5
pilling
EN ISO 12945-2

Scheuertouren Martindale 100000
abrasion resistance Martindale
EN ISO 12947

Wasserundurchlässig Ja/yes
waterproof
EN 20811



Vorbehaltlich Druck- und Satzfehler. Die Farben der Abbildungen können von der tatsächlichen Produktfarbe abweichen.

Typing and printing errors reserved. The color(s) of the actual product may slightly differ from those shown on this page.

Textil

textile upholstery fabric



Urinbeständig **Ja/yes**
urine resistant

Desinfektionsmittelbeständig **Ja/yes**
disinfectant resistant

Getestete Mittel siehe PDF „Desinfektionsmittelbeständigkeit“
tested products see PDF „disinfectant resistance“

Antibakteriell **Ja/yes**
antibacterial

Chlorwasserbeständig **Ja/yes**
swimmingpoolwater resistant EN ISO 105-E03

Garntyp **einfach**
yarn type *single*

Bindung **Leinwand**
weave *plain*

Färbemethode **Stückfärber**
dying method *piece dyed*

Zugfestigkeit Schuss **1100**
tensile strength weft EN ISO 1421

Weiterreißfestigkeit Kette **128**
tear strength warp EN ISO 4674-1

Weiterreißfestigkeit Schuss **237**
tear strength weft EN ISO 4674-1

Kombinierte Quetsch- und Reibecheit **4**
resistance to combined shear flexing and rubbing
EN ISO 5981 Verfahren B

Nahtschiebewiderstand **4**
resistance to seam slippage EN ISO 13936-2