

Möbelstoff/Upholstery FR "supreme"

A3511-A3548/140

Textil

textile upholstery fabric



Breite/Höhe ca. 140 cm
width/height

Gewicht 425 g/m²
weight

Material 73% PES FR, 19% MAC, 8% CO
material

Pflegeanleitung
care instructions



englisch dekor
vienna

A3542/140

Schwer brennbar **Ja/yes**
flame retardant
BS5852 - SOURCES 0+1
EN 1021 1+2
ÖNORM B3825
ÖNORM A3800
CLASSE UNO
IMO - FTP PART 8

Easy Clean **Ja/yes**
easy clean

Lichtechtheit **5**
fastness to light
EN ISO 105-B02

Reibechtheit (trocken) **5**
fastness to rubbing (dry)
EN ISO 105-X12

Reibechtheit (nass) **4-5**
fastness to rubbing (wet)
EN ISO 105-X12

Pilling **5**
pilling
EN ISO 12945-2

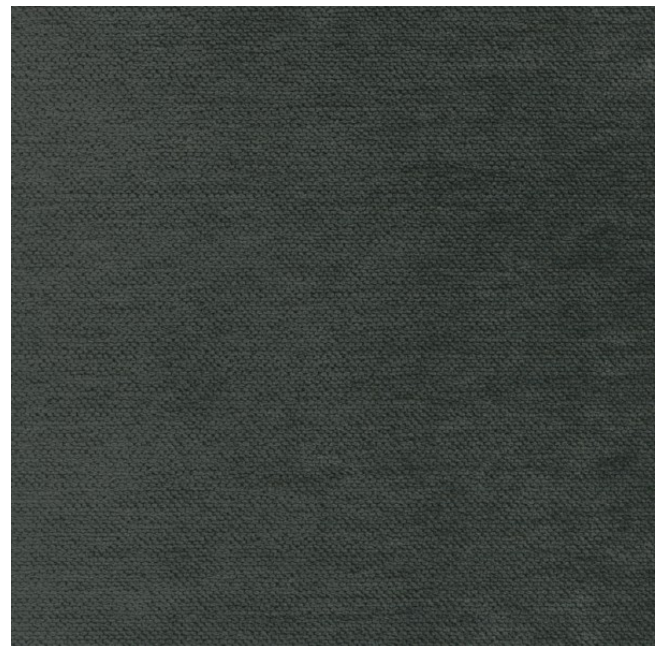
Scheuertouren Martindale **60000**
abrasion resistance Martindale
EN ISO 12947

Antibakteriell **Ja/yes**
antibacterial

Bindung **Leinwand**
weave *plain*

Zugfestigkeit Kette **1781,21**
tensile strength warp
EN ISO 13934-1

Zugfestigkeit Schuss **632,48**
tensile strength weft
EN ISO 13934-1



Vorbehaltlich Druck- und Satzfehler. Die Farben der Abbildungen können von der tatsächlichen Produktfarbe abweichen.

Typing and printing errors reserved. The color(s) of the actual product may slightly differ from those shown on this page.

Möbelstoff/Upholstery FR "supreme"

A3511-A3548/140

Textil

textile upholstery fabric



Weiterreißfestigkeit Kette <i>tear strength warp</i>	131,84 EN ISO 13937-3
Weiterreißfestigkeit Schuss <i>tear strength weft</i>	57,21 EN ISO 13937-3
Öko-tex Standard 100 <i>öko-tex Standard 100</i>	Ja/yes