

**Kunstleder**  
leatherette



**Breite/Höhe** **ca. 140 cm**  
*width/height*

**Gewicht** **850 g/m<sup>2</sup>**  
*weight*

**Material** **85% VINYL, 15% PES FR**  
*material*

**Pflegeanleitung** **feucht abwischen /**  
*care instructions* **clean with a damp cloth**



englisch dekora  
vienna

A3508/140

**Schwer brennbar** **Ja/yes**  
*flame retardant*  
BS5852 - SOURCES 0+1  
EN 1021 1+2  
ÖNORM B3825  
ÖNORM A3800  
CLASSE UNO  
IMO - FTP PART 8

**Fleckschutz** **Ja/yes**  
*stain repellent*

**Easy Clean** **Ja/yes**  
*easy clean*

**Lichtechtheit** **6-7**  
*fastness to light*  
EN ISO 105-B02

**Reibechtheit (trocken)** **5**  
*fastness to rubbing (dry)*  
EN ISO 105-X12

**Reibechtheit (nass)** **5**  
*fastness to rubbing (wet)*  
EN ISO 105-X12

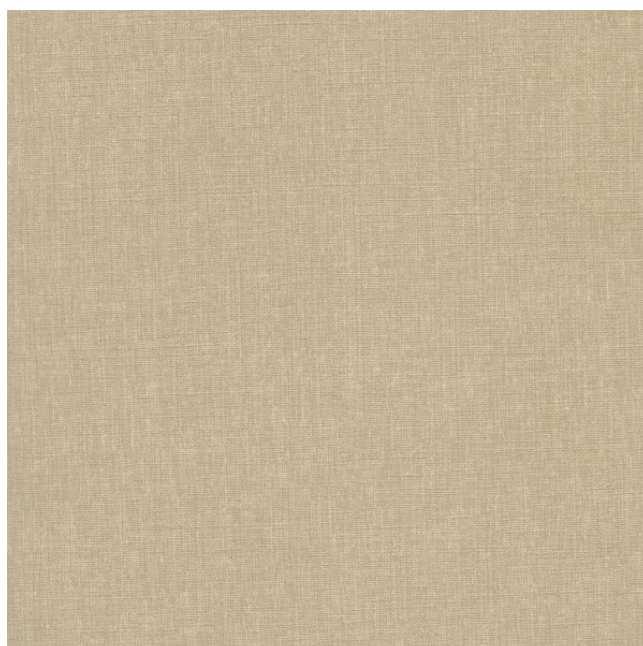
**Scheuertouren Martindale** **150000**  
*abrasion resistance Martindale*  
EN ISO 12947

**Scheuertouren Kunstleder** **700**  
*abrasion resistance leatherette*  
EN ISO 5470

**Wasserundurchlässig** **Ja/yes**  
*waterproof*  
EN 20811

**Urinbeständig** **Ja/yes**  
*urine resistant*

**Schimmel und Fäulnisbeständig** **Ja/yes**  
*mold and rot resistant*  
AATCC 30-1999



Vorbehaltlich Druck- und Satzfehler. Die Farben der Abbildungen können von der tatsächlichen Produktfarbe abweichen.

Typing and printing errors reserved. The color(s) of the actual product may slightly differ from those shown on this page.

**Kunstleder**  
leatherette



<b>Antibakteriell</b> <i>antibacterial</i>	<b>Ja/yes</b>
<b>Meerwasserbeständig</b> <i>resistant to seawater</i>	<b>Ja/yes</b> EN ISO 105-E02
<b>Hypochloritbeständig</b> <i>resistant to hypochlorite</i>	<b>Ja/yes</b> EN ISO N01
<b>Chlorwasserbeständig</b> <i>swimmingpoolwater resistant</i>	<b>Ja/yes</b> EN ISO 105-E03
<b>Ölabweisung</b> <i>oil repellence</i>	<b>Ja/yes</b> AATCC 118
<b>Zugfestigkeit Kette</b> <i>tensile strength warp</i>	<b>N/5 CM</b> EN ISO 1421
<b>Zugfestigkeit Schuss</b> <i>tensile strength weft</i>	<b>N/5 CM</b> EN ISO 1421
<b>Weiterreißfestigkeit Kette</b> <i>tear strength warp</i>	<b>50 N</b> EN ISO 4674-1
<b>Weiterreißfestigkeit Kette</b> <i>tear strength warp</i>	<b>35 N</b> EN ISO 13937-3
<b>Weiterreißfestigkeit Schuss</b> <i>tear strength weft</i>	<b>50 N</b> EN ISO 4674-1
<b>Weiterreißfestigkeit Schuss</b> <i>tear strength weft</i>	<b>35 N</b> EN ISO 13937-3
<b>Nahtschiebewiderstand</b> <i>resistance to seam slippage</i>	<b>5CM</b> EN ISO 13936-2