

Möbelstoff/Upholstery FR "natura II"

A3460-A3501/138

Textil

textile upholstery fabric



Breite/Höhe ca. 138 cm
width/height

Gewicht 325 g/m²
weight

Material 100% PES FR
material

Pflegeanleitung
care instructions



englisch dekor
vienna

A3471/138

Schwer brennbar **Ja/yes**
flame retardant
EN 1021 1+2
ÖNORM B3825
ÖNORM A3800
DIN 4102 - B1
CLASSE UNO
IMO - FTP PART 8

Fleckschutz **Ja/yes**
stain repellent

Lichtechtheit **5**
fastness to light
EN ISO 105-B02

Reibechtheit (trocken) **4-5**
fastness to rubbing (dry)
EN ISO 105-X12

Reibechtheit (nass) **3-4**
fastness to rubbing (wet)
EN ISO 105-X12

Pilling **4-5**
pilling
EN ISO 12945-2

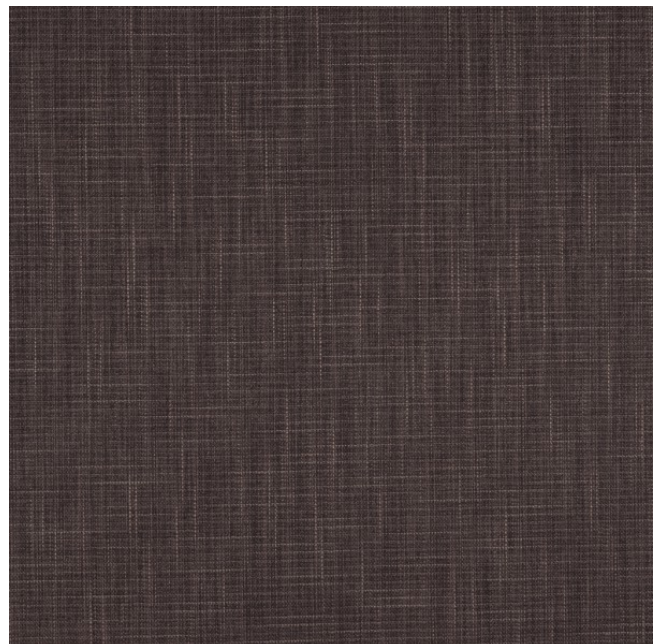
Scheuertouren Martindale **70000**
abrasion resistance Martindale
EN ISO 12947

Garntyp **gezwirnt**
yarn type
twisted

Bindung **Leinwand**
weave
plain

Färbemethode **STÜCKFÄRBER**
dyeing method

Zugfestigkeit Schuss **1000 N**
tensile strength weft
EN ISO 13934-1



Vorbehaltlich Druck- und Satzfehler. Die Farben der Abbildungen können von der tatsächlichen Produktfarbe abweichen.

Typing and printing errors reserved. The color(s) of the actual product may slightly differ from those shown on this page.

Möbelstoff/Upholstery FR "natura II"

A3460-A3501/138

Textil

textile upholstery fabric



Weiterreißfestigkeit Kette **130N**
tear strength warp EN ISO 13937-3

Weiterreißfestigkeit Schuss **130N**
tear strength weft EN ISO 13937-3

Nahtschiebewiderstand **4MM**
resistance to seam slippage EN ISO 13936-2