

# Möbelstoff/Upholstery FR "natura II"

A3460-A3501/138

## Textil

textile upholstery fabric



**Breite/Höhe** ca. 138 cm  
*width/height*

**Gewicht** 325 g/m<sup>2</sup>  
*weight*

**Material** 100% PES FR  
*material*

**Pflegeanleitung**  
*care instructions*



englisch dekor  
vienna

A3460/138

**Schwer brennbar** **Ja/yes**  
*flame retardant*  
EN 1021 1+2  
ÖNORM B3825  
ÖNORM A3800  
DIN 4102 - B1  
CLASSE UNO  
IMO - FTP PART 8

**Fleckschutz** **Ja/yes**  
*stain repellent*

**Lichtechtheit** **5**  
*fastness to light*  
EN ISO 105-B02

**Reibechtheit (trocken)** **4-5**  
*fastness to rubbing (dry)*  
EN ISO 105-X12

**Reibechtheit (nass)** **3-4**  
*fastness to rubbing (wet)*  
EN ISO 105-X12

**Pilling** **4-5**  
*pilling*  
EN ISO 12945-2

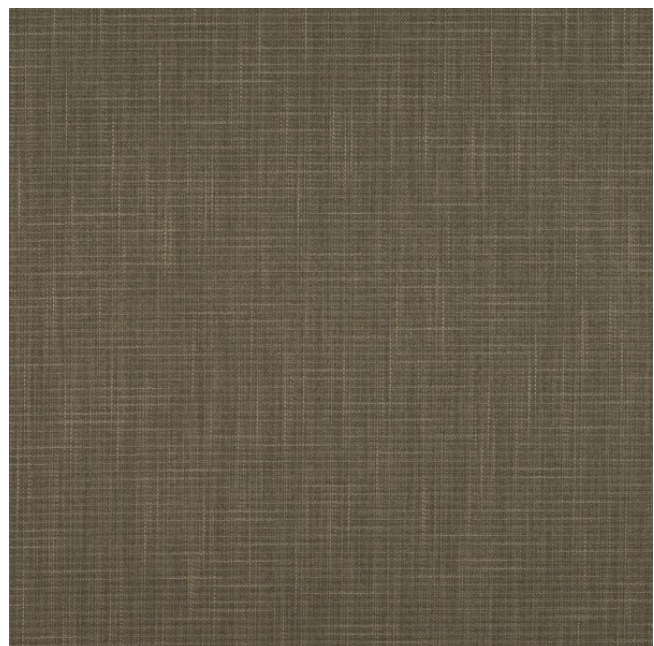
**Scheuertouren Martindale** **70000**  
*abrasion resistance Martindale*  
EN ISO 12947

**Garntyp** **gezwirnt**  
*yarn type*  
*twisted*

**Bindung** **Leinwand**  
*weave*  
*plain*

**Färbemethode** **STÜCKFÄRBER**  
*dyeing method*

**Zugfestigkeit Schuss** **1000 N**  
*tensile strength weft*  
EN ISO 13934-1



Vorbehaltlich Druck- und Satzfehler. Die Farben der Abbildungen können von der tatsächlichen Produktfarbe abweichen.

Typing and printing errors reserved. The color(s) of the actual product may slightly differ from those shown on this page.

## Textil

*textile upholstery fabric*



**Weiterreißfestigkeit Kette** **130N**  
*tear strength warp* EN ISO 13937-3

**Weiterreißfestigkeit Schuss** **130N**  
*tear strength weft* EN ISO 13937-3

**Nahtschiebewiderstand** **4MM**  
*resistance to seam slippage* EN ISO 13936-2