

# Möbelstoff/Upholstery FR "shiny"

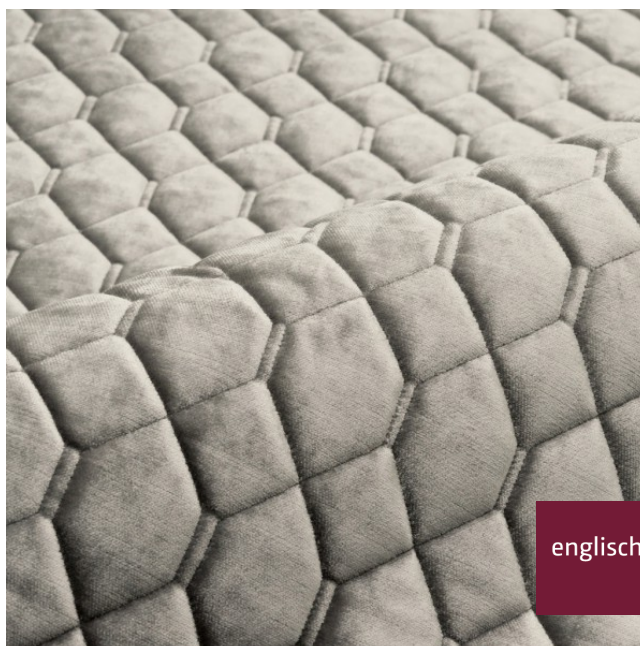
A3446-A3452/136

## Textil

textile upholstery fabric



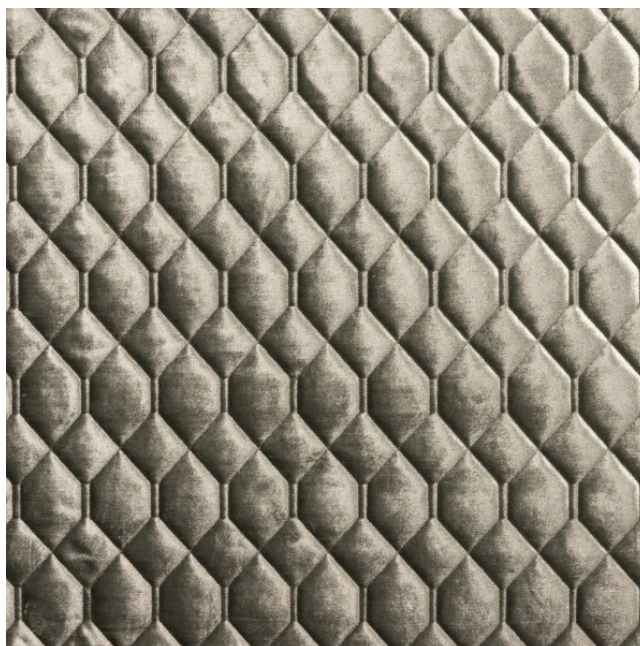
<b>Breite/Höhe</b> <i>width/height</i>	<b>ca. 136 cm</b>
<b>Gewicht</b> <i>weight</i>	<b>820 g/m<sup>2</sup></b>
<b>Material</b> <i>material</i>	<b>60% PES, 35% PU, 5% CV</b>
<b>Pflegeanleitung</b> <i>care instructions</i>	<b>feucht abwischen / clean with a damp cloth</b>



englisch dekor  
vienna

A3447/136

<b>Resteinsprung</b> <i>shrinkage</i>	<b>2 %</b>
<b>Rapporthöhe</b> <i>repeat height</i>	<b>ca. 7 cm</b>
<b>Rapportbreite</b> <i>repeat width</i>	<b>ca. 5 cm</b>
<b>Schwer brennbar</b> <i>flame retardant</i>	<b>Ja/yes</b> EN 1021 1+2 ÖNORM B3825 ÖNORM A3800 CLASSE UNO IMO - FTP PART 8
<b>Lichtechtheit</b> <i>fastness to light</i>	<b>4</b> EN ISO 105-B02
<b>Reibechtheit (trocken)</b> <i>fastness to rubbing (dry)</i>	<b>4-5</b> EN ISO 105-X12
<b>Reibechtheit (nass)</b> <i>fastness to rubbing (wet)</i>	<b>3-4</b> EN ISO 105-X12
<b>Pilling</b> <i>pilling</i>	<b>4-5</b> EN ISO 12945-2
<b>Scheuertouren Martindale</b> <i>abrasion resistance Martindale</i>	<b>20000</b> EN ISO 12947
<b>Garntyp</b> <i>yarn type</i>	<b>mehrfach</b> <i>ply</i>
<b>Bindung</b> <i>weave</i>	<b>Leinwand</b> <i>plain</i>



Vorbehaltlich Druck- und Satzfehler. Die Farben der Abbildungen können von der tatsächlichen Produktfarbe abweichen.

Typing and printing errors reserved. The color(s) of the actual product may slightly differ from those shown on this page.

# Möbelstoff/Upholstery FR "shiny"

A3446-A3452/136

## Textil

*textile upholstery fabric*



### Färbemethode

*dying method*

### STÜCKFÄRBER

### Zugfestigkeit Schuss

*tensile strength weft*

**N 750**

EN ISO 1421

### Samt/Velours

*velvet*

**Ja/yes**