

Möbelstoff/Upholstery FR "shiny"

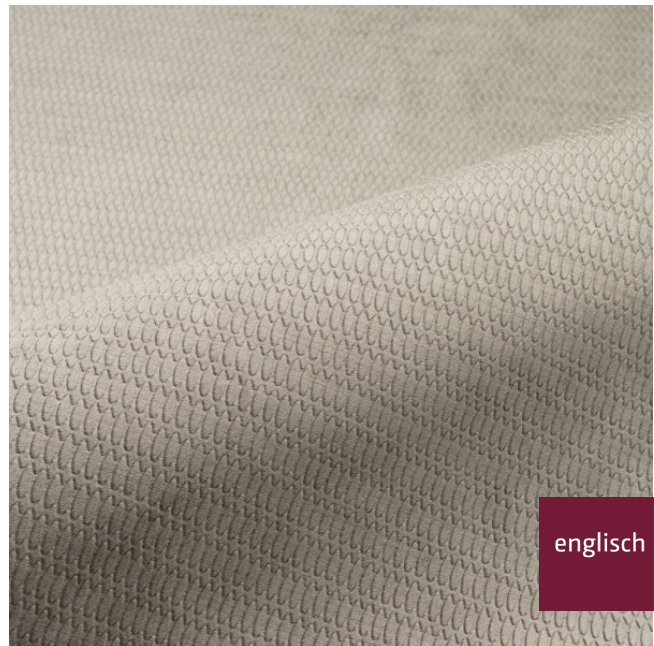
A3432-A3438/140

Textil

textile upholstery fabric



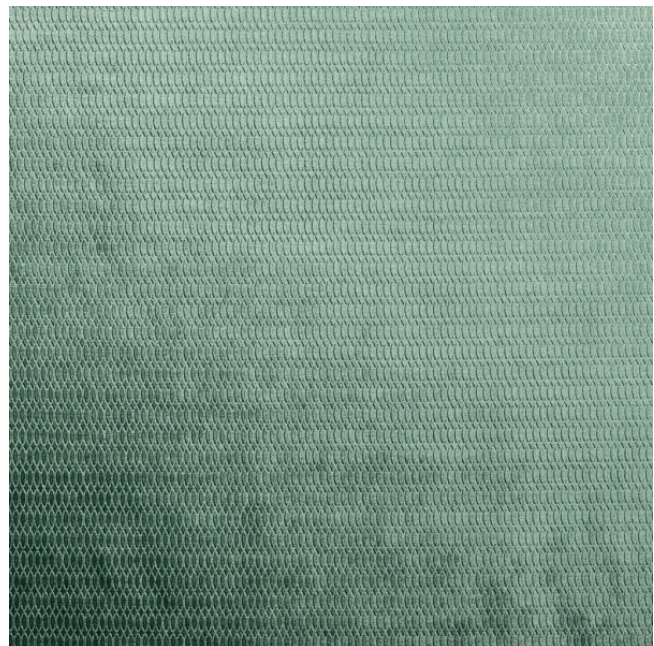
Breite/Höhe <i>width/height</i>	ca. 140 cm
Gewicht <i>weight</i>	407 g/m²
Material <i>material</i>	100% PES FR
Pflegeanleitung <i>care instructions</i>	feucht abwischen / clean with a damp cloth



englisch dekora
vienna

A3432/140

Resteinsprung <i>shrinkage</i>	2 %
Rapporthöhe <i>repeat height</i>	ca. 1 cm
Rapportbreite <i>repeat width</i>	ca. 0 cm
Schwer brennbar <i>flame retardant</i>	Ja/yes EN 1021 1+2 ÖNORM B3825 ÖNORM A3800 CLASSE UNO IMO - FTP PART 8
Lichtechtheit <i>fastness to light</i>	4 EN ISO 105-B02
Reibechtheit (trocken) <i>fastness to rubbing (dry)</i>	4-5 EN ISO 105-X12
Reibechtheit (nass) <i>fastness to rubbing (wet)</i>	3-4 EN ISO 105-X12
Pilling <i>pilling</i>	4-5 EN ISO 12945-2
Scheuertouren Martindale <i>abrasion resistance Martindale</i>	50000 EN ISO 12947
Garntyp <i>yarn type</i>	mehrfach <i>ply</i>
Bindung <i>weave</i>	Leinwand <i>plain</i>



Vorbehaltlich Druck- und Satzfehler. Die Farben der Abbildungen können von der tatsächlichen Produktfarbe abweichen.

Typing and printing errors reserved. The color(s) of the actual product may slightly differ from those shown on this page.

Möbelstoff/Upholstery FR "shiny"

A3432-A3438/140

Textil

textile upholstery fabric



Färbemethode

dying method

STÜCKFÄRBER

Zugfestigkeit Schuss

tensile strength weft

N 650

EN ISO 13934-1

Samt/Velours

velvet

Ja/yes