

Textil

textile upholstery fabric



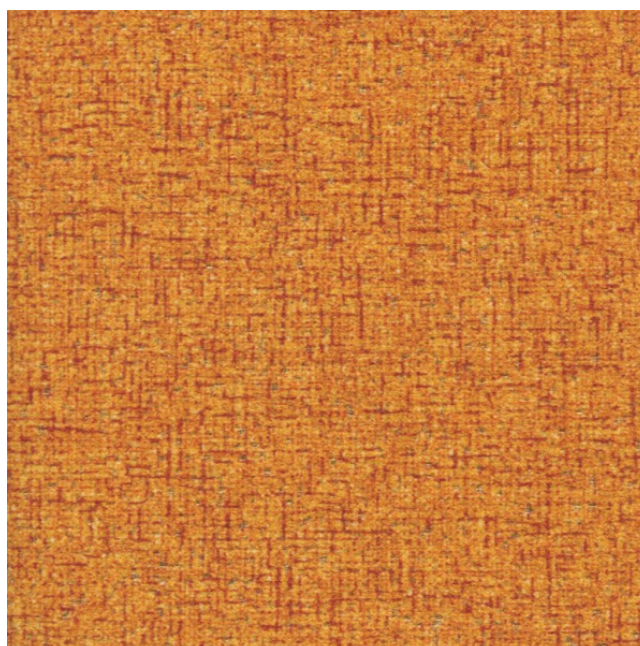
Breite/Höhe <i>width/height</i>	ca. 140 cm
Gewicht <i>weight</i>	440 g/m²
Material <i>material</i>	35% CO, 27% PES FR, 18% ACRYLAT, 15% PA, 5% AF
Pflegeanleitung <i>care instructions</i>	feucht abwischen / clean with a damp cloth



englisch dekor
vienna

A3417/140

Schwer brennbar <i>flame retardant</i>	Ja/yes BS5852 - SOURCES 0+1 EN 1021 1+2 ÖNORM B3825 ÖNORM A3800 CLASSE UNO IMO - FTP PART 8
Fleckschutz <i>stain repellent</i>	Ja/yes
Easy Clean <i>easy clean</i>	Ja/yes
Lichtechtheit <i>fastness to light</i>	5-6 EN ISO 105-B02
Reibechtheit (trocken) <i>fastness to rubbing (dry)</i>	4 EN ISO 105-X12
Reibechtheit (nass) <i>fastness to rubbing (wet)</i>	4 EN ISO 105-X12
Pilling <i>pilling</i>	5 EN ISO 12945-2
Scheuertouren Martindale <i>abrasion resistance Martindale</i>	200000 EN ISO 12947
Antibakteriell <i>antibacterial</i>	Ja/yes
Garntyp <i>yarn type</i>	mehrfach <i>ply</i>
Bindung <i>weave</i>	Leinwand <i>plain</i>



Vorbehaltlich Druck- und Satzfehler. Die Farben der Abbildungen können von der tatsächlichen Produktfarbe abweichen.

Typing and printing errors reserved. The color(s) of the actual product may slightly differ from those shown on this page.

Textil

textile upholstery fabric



Färbemethode

dying method

STÜCKFÄRBER

Zugfestigkeit Kette

tensile strength warp

350

EN ISO 13934-1

Zugfestigkeit Schuss

tensile strength weft

350

EN ISO 13934-1

Weiterreißfestigkeit Kette

tear strength warp

48.52 N

EN ISO 13937-3

Weiterreißfestigkeit Schuss

tear strength weft

49.23 N

EN ISO 13937-3

Nahtschiebewiderstand

resistance to seam slippage

6MM

EN ISO 13936-2

Öko-tex Standard 100

öko-tex Standard 100

Ja/yes

Samt/Velours

velvet

Ja/yes