

Textil

textile upholstery fabric



Breite/Höhe ca. 140 cm
width/height

Gewicht 440 g/m²
weight

Material 35% CO, 27% PES FR, 18%
material ACRYLAT, 15% PA, 5% AF

Pflegeanleitung feucht abwischen /
care instructions clean with a damp cloth



englisch dekor
vienna

A3415/140

Schwer brennbar **Ja/yes**
flame retardant BS5852 - SOURCES 0+1
EN 1021 1+2
ÖNORM B3825
ÖNORM A3800
CLASSE UNO
IMO - FTP PART 8

Fleckschutz **Ja/yes**
stain repellent

Easy Clean **Ja/yes**
easy clean

Lichtechtheit **5-6**
fastness to light EN ISO 105-B02

Reibechtheit (trocken) **4**
fastness to rubbing (dry) EN ISO 105-X12

Reibechtheit (nass) **4**
fastness to rubbing (wet) EN ISO 105-X12

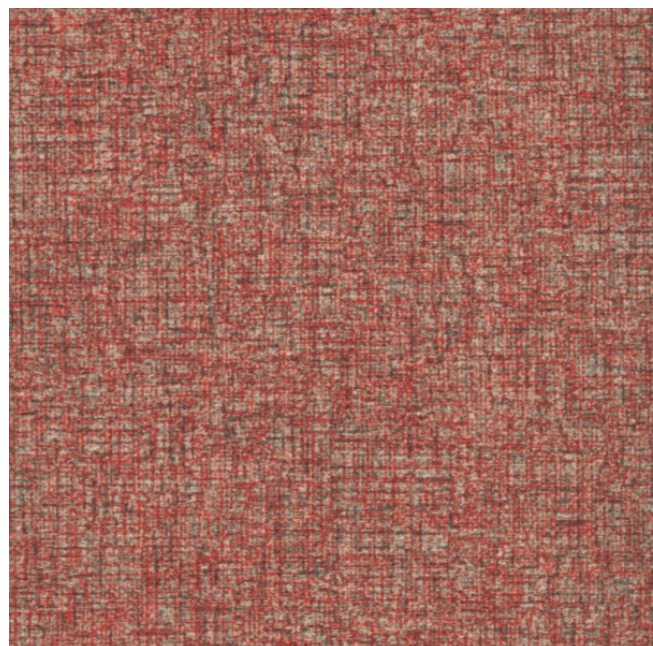
Pilling **5**
pilling EN ISO 12945-2

Scheuertouren Martindale **200000**
abrasion resistance Martindale EN ISO 12947

Antibakteriell **Ja/yes**
antibacterial

Garntyp **mehrfach**
yarn type ply

Bindung **Leinwand**
weave plain



Vorbehaltlich Druck- und Satzfehler. Die Farben der Abbildungen können von der tatsächlichen Produktfarbe abweichen.

Typing and printing errors reserved. The color(s) of the actual product may slightly differ from those shown on this page.

Textil

textile upholstery fabric



Färbemethode <i>dying method</i>	STÜCKFÄRBER
Zugfestigkeit Kette <i>tensile strength warp</i>	350 EN ISO 13934-1
Zugfestigkeit Schuss <i>tensile strength weft</i>	350 EN ISO 13934-1
Weiterreißfestigkeit Kette <i>tear strength warp</i>	48.52 N EN ISO 13937-3
Weiterreißfestigkeit Schuss <i>tear strength weft</i>	49.23 N EN ISO 13937-3
Nahtschiebewiderstand <i>resistance to seam slippage</i>	6MM EN ISO 13936-2
Öko-tex Standard 100 <i>öko-tex Standard 100</i>	Ja/yes
Samt/Velours <i>velvet</i>	Ja/yes