

## Textil

textile upholstery fabric



<b>Breite/Höhe</b> <i>width/height</i>	<b>ca. 140 cm</b>
<b>Gewicht</b> <i>weight</i>	<b>370 g/m<sup>2</sup></b>
<b>Material</b> <i>material</i>	<b>66% PES FR, 34% PU</b>
<b>Pflegeanleitung</b> <i>care instructions</i>	<b>feucht abwischen / clean with a damp cloth</b>



englisch dekora  
vienna

A3400/140

<b>Schwer brennbar</b> <i>flame retardant</i>	<b>Ja/yes</b> EN 1021 1+2 ÖNORM B3825 ÖNORM A3800 DIN 4102 - B1 CLASSE UNO IMO - FTP PART 8
--	---

<b>Fleckschutz</b> <i>stain repellent</i>	<b>Ja/yes</b>
--	---------------

<b>Lichtechtheit</b> <i>fastness to light</i>	<b>4-5</b> EN ISO 105-B02
--	------------------------------

<b>Reibechtheit (trocken)</b> <i>fastness to rubbing (dry)</i>	<b>4</b> EN ISO 105-X12
---	----------------------------

<b>Reibechtheit (nass)</b> <i>fastness to rubbing (wet)</i>	<b>3-4</b> EN ISO 105-X12
--	------------------------------

<b>Pilling</b> <i>pilling</i>	<b>5</b> EN ISO 12945-2
----------------------------------	----------------------------

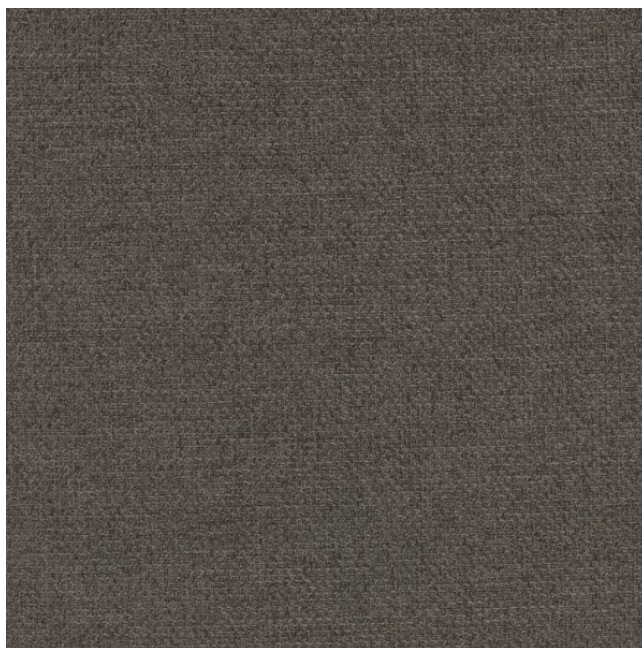
<b>Scheuertouren Martindale</b> <i>abrasion resistance Martindale</i>	<b>100000</b> EN ISO 12947
--	-------------------------------

<b>Wasserundurchlässig</b> <i>waterproof</i>	<b>Ja/yes</b> EN 20811
---	---------------------------

<b>Urinbeständig</b> <i>urine resistant</i>	<b>Ja/yes</b>
--	---------------

<b>Desinfektionsmittelbeständig</b> <i>disinfectant resistant</i>	<b>Ja/yes</b>
--	---------------

Getestete Mittel siehe PDF „Desinfektionsmittelbeständigkeit“  
*tested products see PDF „disinfectant resistance“*



Vorbehaltlich Druck- und Satzfehler. Die Farben der Abbildungen können von der tatsächlichen Produktfarbe abweichen.

*Typing and printing errors reserved. The color(s) of the actual product may slightly differ from those shown on this page.*

## Textil

*textile upholstery fabric*



**Antibakteriell** **Ja/yes**  
*antibacterial*

**Chlorwasserbeständig** **Ja/yes**  
*swimmingpoolwater resistant* EN ISO 105-E03

**Garntyp** **einfach**  
*yarn type* *single*

**Bindung** **Leinwand**  
*weave* *plain*

**Färbemethode** **STÜCKFÄRBER**  
*dying method*

**Zugfestigkeit Schuss** **840**  
*tensile strength weft* EN ISO 1421

**Weiterreißfestigkeit Kette** **110**  
*tear strength warp* EN ISO 4674-1

**Weiterreißfestigkeit Schuss** **65**  
*tear strength weft* EN ISO 4674-1

**Kombinierte Quetsch- und Reibechtheit** **4**  
*resistance to combined shear flexing and rubbing*  
EN ISO 5981 Verfahren B

**Nahtschiebewiderstand** **4**  
*resistance to seam slippage* EN ISO 13936-2