

Möbelstoff/Upholstery FR "tenor"

A3320-A3340/136

Textil

textile upholstery fabric



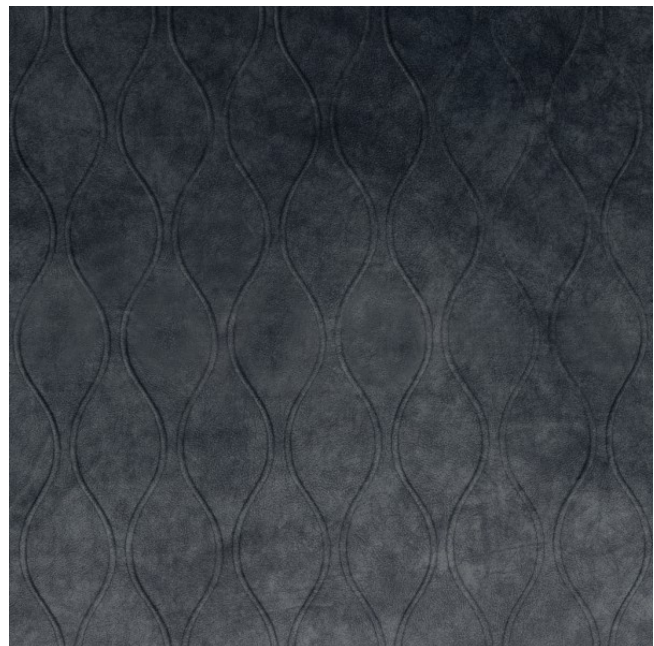
| | |
|--|---|
| Breite/Höhe <i>width/height</i> | ca. 136 cm |
| Gewicht <i>weight</i> | 620 g/m² |
| Material <i>material</i> | 100% PES FR |
| Pflegeanleitung <i>care instructions</i> | feucht abwischen / clean with a damp cloth |



englisch dekor
vienna

A3331/136

| | |
|--|--|
| Rapporthöhe <i>repeat height</i> | ca. 15 cm |
| Rapportbreite <i>repeat width</i> | ca. 7 cm |
| Schwer brennbar <i>flame retardant</i> | Ja/yes EN 1021 1+2 ÖNORM B3825 ÖNORM A3800 CLASSE UNO IMO - FTP PART 8 |
| Fleckschutz <i>stain repellent</i> | Ja/yes |
| Lichtechtheit <i>fastness to light</i> | 3-4 EN ISO 105-B02 |
| Reibechtheit (trocken) <i>fastness to rubbing (dry)</i> | 4-5 EN ISO 105-X12 |
| Reibechtheit (nass) <i>fastness to rubbing (wet)</i> | 4 EN ISO 105-X12 |
| Pilling <i>pilling</i> | 4-5 EN ISO 12945-2 |
| Scheuertouren Martindale <i>abrasion resistance Martindale</i> | 50000 EN ISO 12947 |
| Zugfestigkeit Kette <i>tensile strength warp</i> | 840 EN ISO 13934-1 |
| Zugfestigkeit Schuss <i>tensile strength weft</i> | 440 EN ISO 13934-1 |



Vorbehaltlich Druck- und Satzfehler. Die Farben der Abbildungen können von der tatsächlichen Produktfarbe abweichen.

Typing and printing errors reserved. The color(s) of the actual product may slightly differ from those shown on this page.

Textil

textile upholstery fabric



Weiterreißfestigkeit Kette **94**
tear strength warp EN ISO 13937-3

Weiterreißfestigkeit Schuss **38**
tear strength weft EN ISO 13937-3

Nahtschiebewiderstand **2**
resistance to seam slippage EN ISO 13936-2

Samt/Velours **Ja/yes**
velvet