

Möbelstoff/Upholstery FR "cottage"

A3253-A3259/140

Textil

textile upholstery fabric



Breite/Höhe ca. 140 cm
width/height

Gewicht 573 g/m²
weight

Material 56% PES FR, 34% PAN, 5% CO,
5% CV

material

Pflegeanleitung
care instructions



englisch dekor
vienna

A3254/140

Rapporthöhe ca. 35 cm
repeat height

Rapportbreite ca. 35 cm
repeat width

Schwer brennbar Ja/yes
flame retardant
EN 1021 1+2
ÖNORM B3825
ÖNORM A3800
CLASSE UNO
IMO - FTP PART 8

Fleckschutz Ja/yes
stain repellent

Lichtechtheit 5
fastness to light EN ISO 105-B02

Reibechtheit (trocken) 5
fastness to rubbing (dry) EN ISO 105-X12

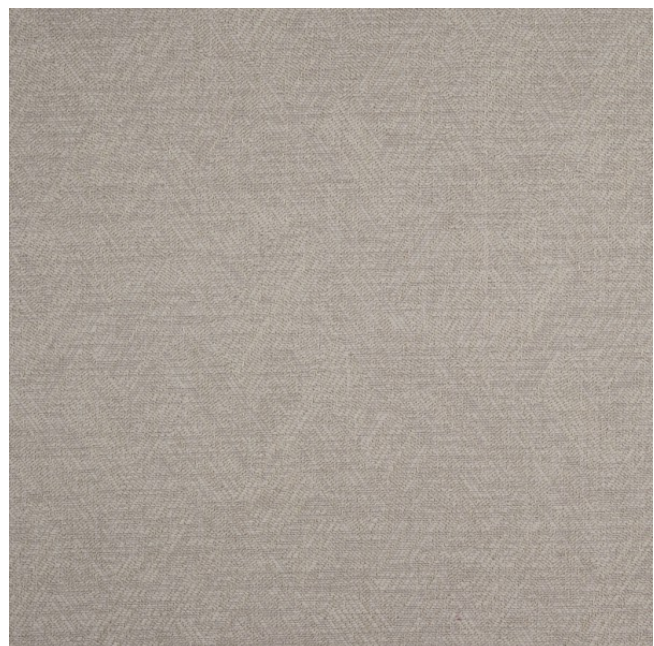
Reibechtheit (nass) 4
fastness to rubbing (wet) EN ISO 105-X12

Pilling 5
pilling EN ISO 12945-2

Scheuertouren Martindale 60000
abrasion resistance Martindale EN ISO 12947

Zugfestigkeit Kette 2168
tensile strength warp EN ISO 13934-1

Zugfestigkeit Schuss 1021
tensile strength weft EN ISO 13934-1



Vorbehaltlich Druck- und Satzfehler. Die Farben der Abbildungen können von der tatsächlichen Produktfarbe abweichen.

Typing and printing errors reserved. The color(s) of the actual product may slightly differ from those shown on this page.

Möbelstoff/Upholstery FR "cottage"

A3253-A3259/140

Textil

textile upholstery fabric



Weiterreißfestigkeit Kette **83,9**
tear strength warp EN ISO 13937-3

Weiterreißfestigkeit Schuss **43**
tear strength weft EN ISO 13937-3

Nahtschiebewiderstand KETTE 30 SCHUSS 20
resistance to seam slippage EN ISO 13936-2