

# Möbelstoff/upholstery FR "CORDula"

A1780-A1802/140

## Textil

textile upholstery fabric



### Breite/Höhe

width/height

ca. 140 cm

### Gewicht

weight

470 g/m<sup>2</sup>

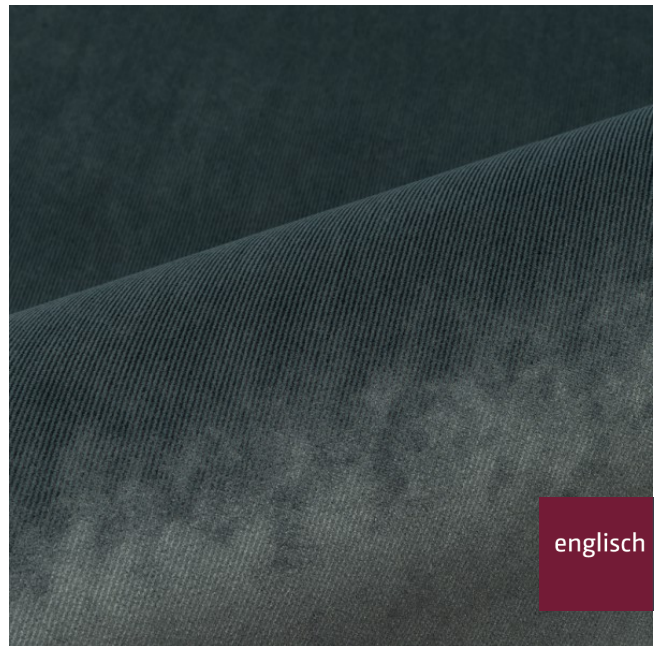
### Material

material

100% PES FR

### Pflegeanleitung

care instructions



englisch dekor  
vienna

A1780/140

### Schwer brennbar

flame retardant

Ja/yes

EN 1021 1+2  
ÖNORM B3825  
ÖNORM A3800  
CLASSE UNO  
IMO - FTP PART 8

### Fleckschutz

stain repellent

Ja/yes

### Lichtechtheit

fastness to light

5

EN ISO 105-B02

### Reibechtheit (trocken)

fastness to rubbing (dry)

4-5

EN ISO 105-X12

### Reibechtheit (nass)

fastness to rubbing (wet)

4-5

EN ISO 105-X12

### Pilling

pilling

5

EN ISO 12945-2

### Scheuertouren Martindale

abrasion resistance Martindale

45000

EN ISO 12947

### Garntyp

yarn type

einfach

single

### Färbemethode

dyeing method

STÜCKFÄRBER

### Öko-tex Standard 100

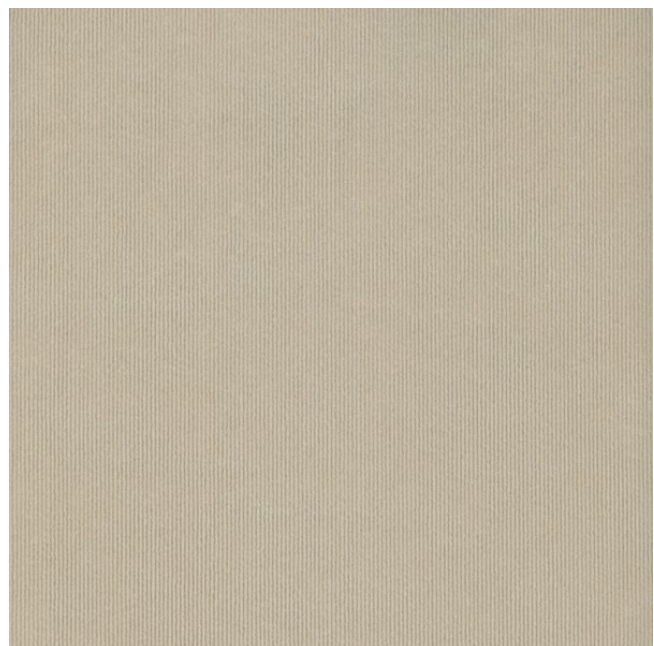
öko-tex Standard 100

Ja/yes

### Samt/Velours

velvet

Ja/yes



Vorbehaltlich Druck- und Satzfehler. Die Farben der Abbildungen können von der tatsächlichen Produktfarbe abweichen.

Typing and printing errors reserved. The color(s) of the actual product may slightly differ from those shown on this page.