

Textil

textile upholstery fabric

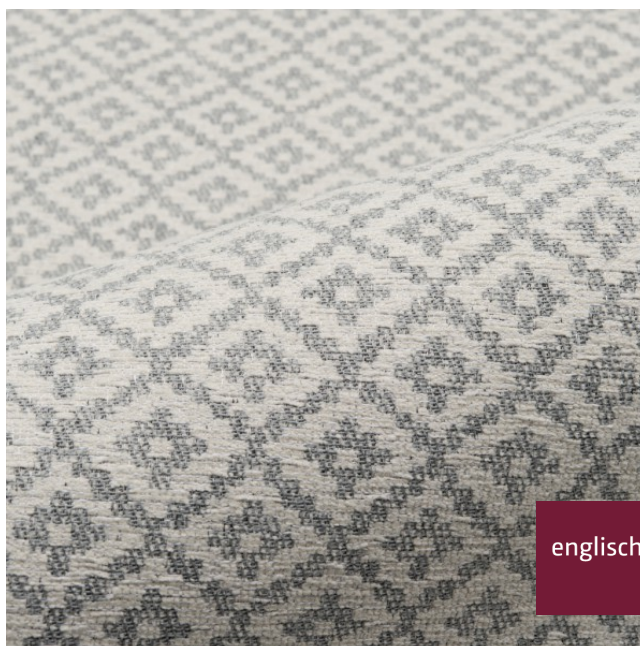


Breite/Höhe ca. 140 cm
width/height

Gewicht 529 g/m²
weight

Material 36% PAN, 32% CO, 32% PES FR
material

Pflegeanleitung 
care instructions



englisch dekora
vienna

Rapporthöhe ca. 4 cm
repeat height

Rapportbreite ca. 4 cm
repeat width

Schwer brennbar **Ja/yes**
flame retardant
EN 1021 1+2
ÖNORM B3825
ÖNORM A3800
CLASSE UNO
IMO - FTP PART 8

Fleckschutz **Ja/yes**
stain repellent

Lichtechtheit **5**
fastness to light
EN ISO 105-B02

Reibechtheit (trocken) **5**
fastness to rubbing (dry)
EN ISO 105-X12

Reibechtheit (nass) **4**
fastness to rubbing (wet)
EN ISO 105-X12

Pilling **5**
pilling
EN ISO 12945-2

Scheuertouren Martindale **40000**
abrasion resistance Martindale
EN ISO 12947

Zugfestigkeit Kette **2168**
tensile strength warp
EN ISO 13934-1

Zugfestigkeit Schuss **1021**
tensile strength weft
EN ISO 13934-1

Weiterreißfestigkeit Kette **83,9**
tear strength warp
EN ISO 13937-3

Vorbehaltlich Druck- und Satzfehler. Die Farben der Abbildungen können von der tatsächlichen Produktfarbe abweichen.

Typing and printing errors reserved. The color(s) of the actual product may slightly differ from those shown on this page.

Möbelstoff/Upholstery FR "cottage"

A3267-A3273/140

Textil

textile upholstery fabric



Weiterreißfestigkeit Schuss **43**
tear strength weft EN ISO 13937-3

Nahtschiebewiderstand KETTE 30 SCHUSS 20
resistance to seam slippage EN ISO 13936-2